

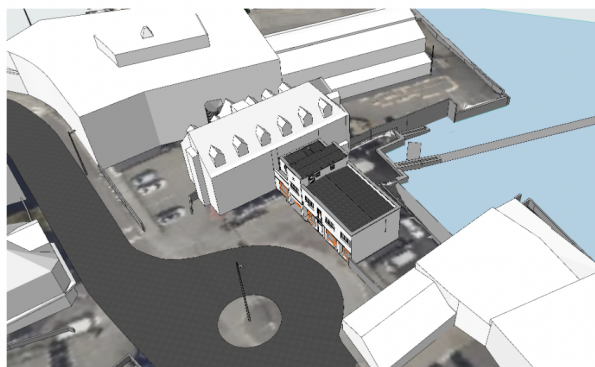
Til behandling av ekstraordinært årsmøte i Laksevåg Røde Kors:

## Forprosjekt for oppussing og utvidelse av Fergehallen

Fergehallen er et kjært hjem for Røde Kors Laksevåg, og en tydelig identitetsmarkør for vår virksomhet. Som et historisk monument i bydelen og med naturlig tilhørighet til sjø er Fergehallen på mange måter bærebjelken i vår organisasjon og garanterer en unik tilstedeværelse i lokalmiljøet.

Bygningsmessig er dessverre Fergehallen dårlig tilpasset vår bruk, den eldre strukturen har store utfordringer knyttet til lagring, undervisningslokaler, garderobes såvel som universell utforming som er viktig for vår organisasjon. Det er også et stort behov for vedlikehold og reparasjoner. Laksevåg er i rask endring: Med store utbyggingsplaner både nord og sør for Fergehallen, og allerede lanserte planer for bybane, er det viktig at vi som eier av dette landemerket evner å ha langsiktige tanker og engasjerer oss for å forsikre at Fergehallen kan tilpasses til å dekke både våre umiddelbare og fremtidige behov.

Etter møter med ulike tilbydere og en anbudsrunde så initierte styret tidligere i 2023 en mulighetsstudie fra Kaleidoscope Nordic for å se på hvilke muligheter vi har for å tilpasse Fergehallen til våre aktiviteter på kort og lang sikt. Styret i Røde Kors har deltatt i oppstartsmøte, midtveismøte og sluttpresentasjon av mulighetsstudiet og vi har sett på hva som foreligger av eksisterende og nye planer, historisk bruk av området, myndighetskrav, vern, samt vurdert mange forskjellige muligheter og strategier for både ombygging og påbygg.



Det pågår stor aktivitet innen både utvikling og bygging på Laksevåg i disse dager og styret har kommet til den konklusjon at nå er et fornuftig tidspunkt å avdekke hvilke muligheter vi har for å tilpasse Fergehallen til vår drift. Vårt mandat er å hindre og lindre menneskelig nød og lidelse, og eiendomsutvikling er ikke inkludert i dette. Vi ønsker å ha et helhjertet fokus på våre aktiviteter og ser at det å kjøre den tilstrekkelige prosess for vår bygningsmasse er en profesjonell oppgave. Styret anbefaler derfor at det i videre samarbeid med Kaleidoscope Nordic utarbeides et skisseprosjekt for et tilbygg i sør, begrenset til to - tre etasjer med et fotavtrykk på ca 70 kvm. Tilbygget m/uteområder skal minst inneholde følgende funksjoner:

- universell adkomst til alle etasjer
- garasje for kjøretøy
- kjøreadkomst til kaien

Tilbygget skal videre, i så stor utstrekning som mulig, løses slik at Fergehallen dekker behovene som er kartlagt i mulighetsstudiet.

Et skisseprosjekt vil være et nødvendig forstadie, og vil gjøre det mulig å gå i dialog med naboer, kommunen og andre myndigheter og samtidig være grunnlag for å lage kostnads kalkyle. Skisseprosjektet vil presenteres for kommunen i en forhåndskonferanse som igjen vil være med på å ta prosessen videre.

### **Forslag til vedtak:**

Styret får fullmakt til å inngå avtale om utarbeiding av skisseprosjekt og forprosjekt på ombygging og tilbygg til Fergehallen fra Kaleidoscope Nordic AS etter rammene i tilbud datert 23.08.2023. Kostnaden i tilbudet for timer og scanning av bygning er rundt 280.000,- inkl MVA. Laksevåg Røde Kors setter av kr 400.000 til dette forprosjektet og til andre løpende utgifter knyttet til oppussing og utbedring av Fergehallen.

### **Vedlegg:**

- [Lenke til utført forprosjekt](#) (presentert via tjenesten MIRO - zoom ut og bla rundt på arket)